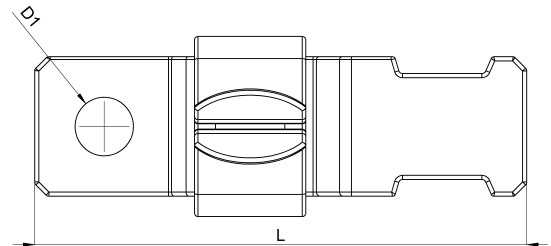
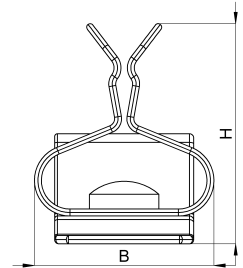
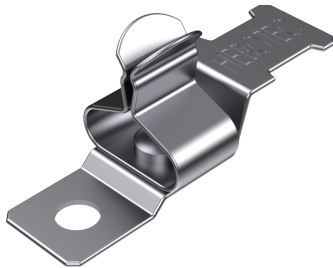


## Technisches Datenblatt

### Schirmklammern 1022-201C / SKDZ 4 1,5 - 3

(Stand 19/06/2024)



#### Ausführungsmerkmale

Abmessungen (L / B / H) (mm)	36 x 12.9 x 16.4
Schirmdurchmesser Min/Max (mm)	1.5 / 3
Lochdurchmesser D1 (mm)	4.2
Befestigungsbohrung 1	M4
Zugentlastung	Ja
Gewicht (kg)	0.004
Bauteil	Schirmklammer
Material	Federstahl verzinkt
Montageart	Schraubmontage

## Bestellbezeichnung

<b>Schirmklammern</b>			
<b>Bezeichnung</b>	<b>Bestell-Nr.</b>	<b>Beschreibung</b>	<b>VE</b>
SKDZ 4 1,5 - 3	1022-201C	Schirmklammer für Direktmontage mit Zugentlastung, Bohrung für M4, Schirmdurchmesser 1,5-3mm	VE = 10 St.