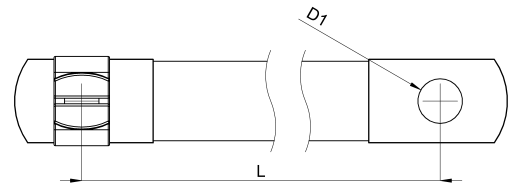
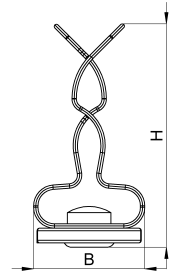
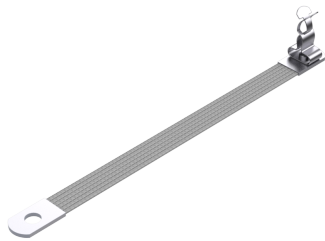


Technisches Datenblatt

1080-102C / HSKM 3-12 FE 06 150 06

(Stand 26/04/2024)



Ausführungsmerkmale

| | |
|--------------------------------|---------------------|
| Abmessungen (L / B / H) (mm) | 150 x 12.8 x 25.6 |
| Schirmdurchmesser Min/Max (mm) | 3 / 12 |
| Querschnitt | 6mm ² |
| Lochdurchmesser D1 (mm) | 6,5 |
| Befestigungsbohrung 1 | M6 |
| Gewicht (kg) | 0.011 |
| Bauteil | Schirmklammer |
| Bauteil 2 | Flachbänderder |
| Material | Federstahl verzinkt |
| Montageart | Schraubmontage |

Bestellbezeichnung

| Bezeichnung | Bestell-Nr. | Beschreibung | VE |
|------------------------|-------------|---|-------------|
| HSKM 3-12 FE 06 150 06 | 1080-102C | Schirmklammer Multi Schirmdurchmesser 3 - 12mm aufgenietet auf Flachbanderder Querschnitt 6mm ² , Länge 150mm, Bohrung M6, verzinkt. Einzeldrahtdurchmesser 0,2mm | VE = 10 St. |