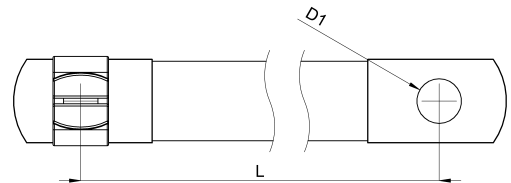
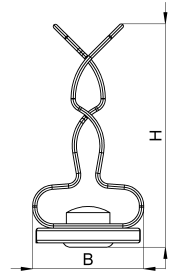
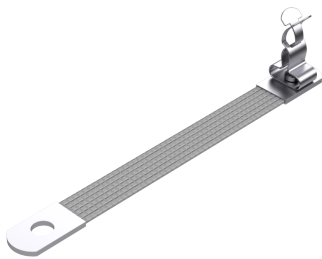


## Technisches Datenblatt

Schirmklammern auf Flachbänderder 1080-101C / HSKM 3-12 FE 06 100 06

(Stand 26/04/2024)



Ausführungsmerkmale	
Abmessungen (L / B / H) (mm)	100 x 12.8 x 25.6
Schirmdurchmesser Min/Max (mm)	3 / 12
Querschnitt	6mm <sup>2</sup>
Lochdurchmesser D1 (mm)	6,5
Befestigungsbohrung 1	M6
Gewicht (kg)	0.011
Bauteil	Schirmklammer
Bauteil 2	Flachbänderder
Material	Federstahl verzinkt
Montageart	Schraubmontage

## Bestellbezeichnung

<b>Schirmklammern auf Flachbänderder</b>			
<b>Bezeichnung</b>	<b>Bestell-Nr.</b>	<b>Beschreibung</b>	<b>VE</b>
HSKM 3-12 FE 06 100 06	1080-101C	Schirmklammer Multi Schirmdurchmesser 3 - 12mm aufgenietet auf Flachbänderder Querschnitt 6mm <sup>2</sup> , Länge 100mm, Bohrung M6, verzinkt. Einzeldrahtdurchmesser 0,2mm	VE = 10 St.