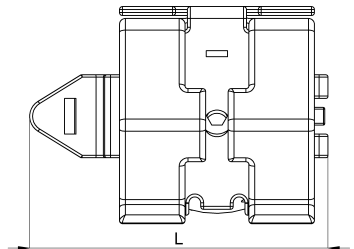
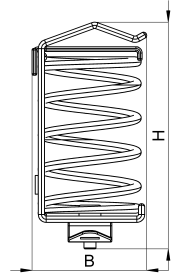


Technisches Datenblatt

1042-004C / SF-SK 15-32

(Stand 15/01/2024)



Ausführungsmerkmale

Abmessungen (L / B / H) (mm)	50.5 x 36.6 x 72.5
Schirmdurchmesser Min/Max (mm)	15 / 32
Gewicht (kg)	0.099
Montageart	Hutschiene

Bestellbezeichnung

Bezeichnung	Bestell-Nr.	Beschreibung	VE
SF-SK 15-32	1042-004C	Schirmklemme mit Feder auf Schnappfuß aufgeschraubt, Schirmdurchmesser 25-32mm	VE = 10 St.