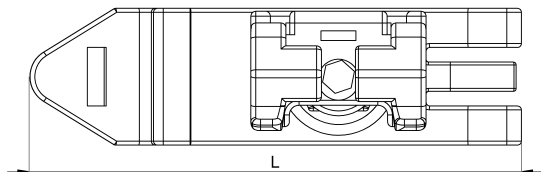
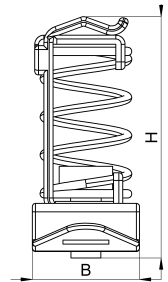
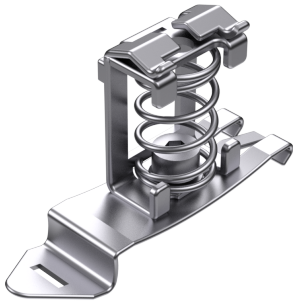


Technisches Datenblatt

1042-001C / SF-SK 3-8

(Stand 15/01/2024)



Ausführungsmerkmale

Abmessungen (L / B / H) (mm)	50.6 x 14.1 x 31.6
Schirmdurchmesser Min/Max (mm)	3 / 8
Gewicht (kg)	0.015
Montageart	Hutschiene

Bestellbezeichnung

Bezeichnung	Bestell-Nr.	Beschreibung	VE
SF-SK 3-8	1042-001C	Schirmklemme mit Feder auf Schnappfuß aufgeschraubt, Schirmdurchmesser 3-8mm	VE = 10 St.