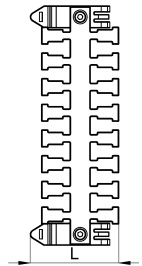
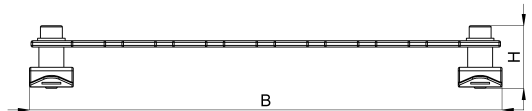
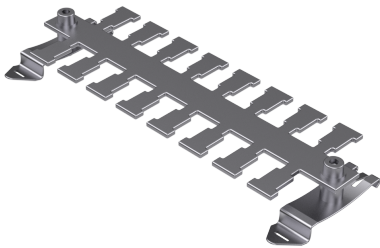


Technisches Datenblatt

1041-004C / KAL-SF 8

(Stand 15/01/2024)



Ausführungsmerkmale

Abmessungen (L / B / H) (mm)	56.2 x 151.1 x 20.1
Gewicht (kg)	0.081
Bauteil	Kabelabfangleiste
Bauteil 2	Schnappfuß
Material	Edelstahl
Montageart	Hutschiene

Bestellbezeichnung

Bezeichnung	Bestell-Nr.	Beschreibung	VE
KAL-SF 8	1041-004C	Kabelabfangleisten montiert auf Schnappfuß Zähnezahl = 8	VE = 10 St.