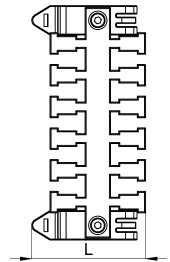
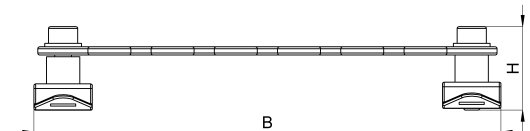
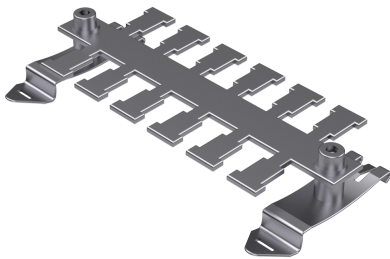


Technisches Datenblatt

1041-003C / KAL-SF 6

(Stand 15/01/2024)



Ausführungsmerkmale	
Abmessungen (L / B / H) (mm)	54.6 x 112.1 x 20.1
Gewicht (kg)	0.068
Bauteil	Kabelabfangleiste
Bauteil 2	Schnappfuß
Material	Edelstahl
Montageart	Hutschiene

Bestellbezeichnung

Bezeichnung	Bestell-Nr.	Beschreibung	VE
KAL-SF 6	1041-003C	Kabelabfangleisten montiert auf Schnappfuß Zähnezahl = 6	VE = 10 St.