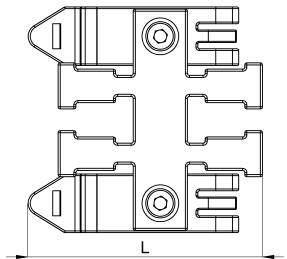
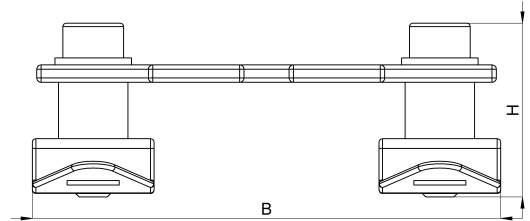
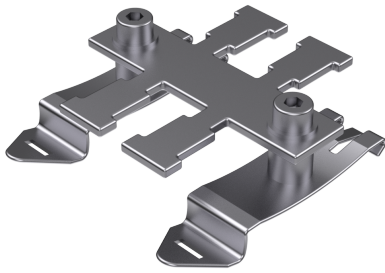


Technisches Datenblatt

Kabelabfangleisten 1041-001C / KAL-SF 2

(Stand 08/02/2024)



Ausführungsmerkmale

Abmessungen (L / B / H) (mm)	56.3 x 20.1 x 56.3
Gewicht (kg)	0.037
Bauteil	Kabelabfangleiste
Bauteil 2	Schnappfuß
Material	Edelstahl
Montageart	Hutschiene

Bestellbezeichnung

Kabelabfangleisten			
Bezeichnung	Bestell-Nr.	Beschreibung	VE
KAL-SF 2	1041-001C	Kabelabfangleisten montiert auf Schnappfuß, Zähnezahl = 2	VE = 10 St.