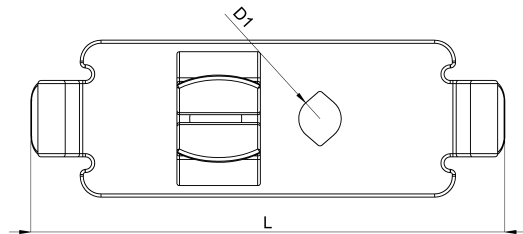
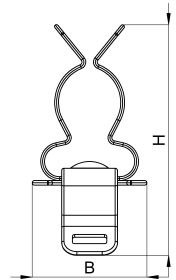


Technisches Datenblatt

1035-264C / SKL 8/10 8-11

(Stand 15/01/2024)



Ausführungsmerkmale

Abmessungen (L / B / H) (mm)	45.5 x 15.1 x 30.1
Schirmdurchmesser Min/Max (mm)	8 / 11
Lochdurchmesser D1 (mm)	4,1
Zugentlastung	Ja
Gewicht (kg)	0.005
Bauteil	Schirmklammer
Material	Federstahl verzinkt
Montageart	Lochblech

Bestellbezeichnung

Bezeichnung	Bestell-Nr.	Beschreibung	VE
SKL 8/10 8-11	1035-264C	Schirmklammer für Lochblech für Schirmdurchmesser 8-11 mm, Lochabstand 42 mm	VE = 10 St.