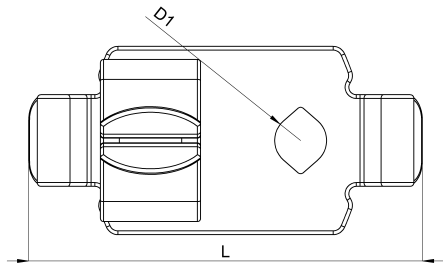
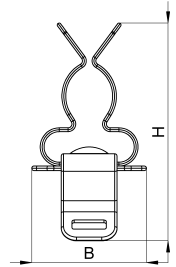


Technisches Datenblatt

1035-233C / SKL 8/12 6-8

(Stand 15/01/2024)



Ausführungsmerkmale	
Abmessungen (L / B / H) (mm)	31.5 x 15.1 x 28.5
Schirmdurchmesser Min/Max (mm)	6 / 8
Lochdurchmesser D1 (mm)	4,1
Zugentlastung	Ja
Gewicht (kg)	0.005
Bauteil	Schirmklammer
Material	Federstahl verzinkt
Montageart	Lochblech

Bestellbezeichnung

Bezeichnung	Bestell-Nr.	Beschreibung	VE
SKL 8/12 6-8	1035-233C	Schirmklammer für Lochblech für Schirmdurchmesser 6-8 mm, Lochabstand 28 mm	VE = 10 St.