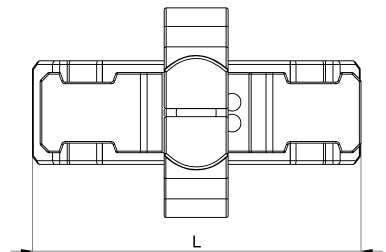
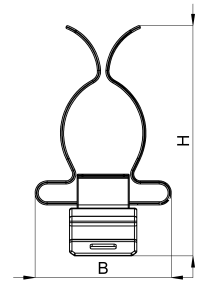


Technisches Datenblatt

1032-006C / SKHZZ 17 - 30

(Stand 15/01/2024)



Ausführungsmerkmale

| | |
|--------------------------------|---------------------|
| Abmessungen (L / B / H) (mm) | 41.1 x 26.1 x 44.2 |
| Schirmdurchmesser Min/Max (mm) | 17 / 30 |
| Zugentlastung | Ja |
| Gewicht (kg) | 0.011 |
| Bauteil | Schirmklammer |
| Bauteil 2 | Schnappfuß |
| Material | Federstahl verzinkt |
| Montageart | Hutschiene |

Bestellbezeichnung

| Bezeichnung | Bestell-Nr. | Beschreibung | VE |
|---------------|-------------|---|-------------|
| SKHZZ 17 - 30 | 1032-006C | Schirmklammer mit beidseitiger Zugentlastung auf Schnappfuß zur Montage auf 35mm Hutschiene Schirmdurchmesser 17 - 30mm | VE = 10 St. |