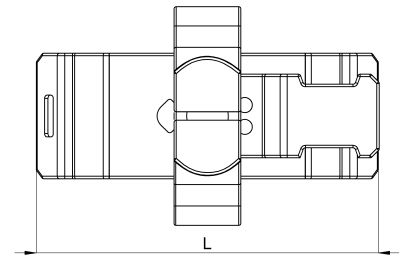
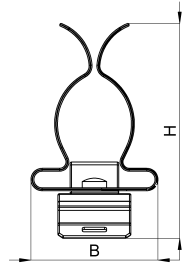


Technisches Datenblatt

1030-306C / SKHHZ 17 - 30

(Stand 15/01/2024)



Ausführungsmerkmale

Abmessungen (L / B / H) (mm)	41.1 x 26.1 x 44.1
Schirmdurchmesser Min/Max (mm)	17 / 30
Zugentlastung	Ja
Gewicht (kg)	0.009
Bauteil	Schirmklammer
Bauteil 2	Schnappfuß
Material	Federstahl verzinkt
Montageart	Hutschiene

Bestellbezeichnung

Bezeichnung	Bestell-Nr.	Beschreibung	VE
SKHHZ 17 - 30	1030-306C	Schirmklammer auf Schnappfuß zur Montage auf 35mm Hutschiene, Schirmdurchmesser 17 - 30mm, mit Zugentlastung	VE = 10 St.