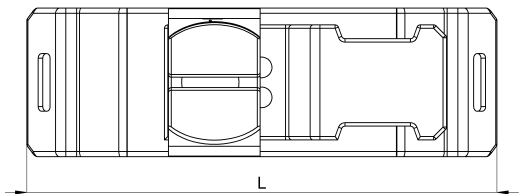
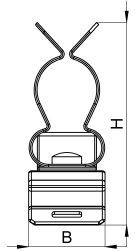


## Technisches Datenblatt

1030-305C / SKHHZ 11 - 16

(Stand 15/01/2024)



### Ausführungsmerkmale

Abmessungen (L / B / H) (mm)	41.1 x 12.9 x 34.3
Schirmdurchmesser Min/Max (mm)	11 / 16
Zugentlastung	Ja
Gewicht (kg)	0.006
Bauteil	Schirmklammer
Bauteil 2	Schnappfuß
Material	Federstahl verzinkt
Montageart	Hutschiene

## Bestellbezeichnung

Bezeichnung	Bestell-Nr.	Beschreibung	VE
SKHHZ 11 - 16	1030-305C	Schirmklammer versetzt angeordnet auf Schnappfuß zur Montage auf 35mm Hutschiene, Schirmdurchmesser 11 - 16mm, mit Zugentlastung	VE = 10 St.