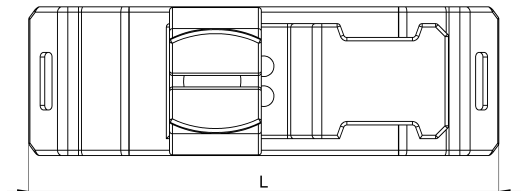
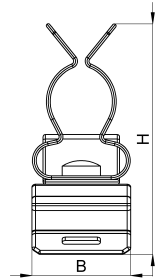
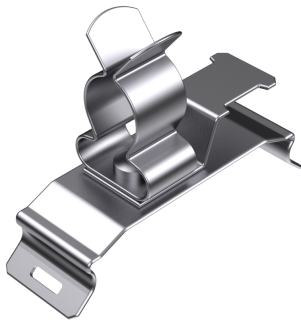


Technisches Datenblatt

1030-304C / SKHHZ 8 - 11

(Stand 15/01/2024)



Ausführungsmerkmale

Abmessungen (L / B / H) (mm)	41.1 x 12.9 x 30.1
Schirmdurchmesser Min/Max (mm)	8 / 11
Zugentlastung	Ja
Gewicht (kg)	0.006
Bauteil	Schirmklammer
Bauteil 2	Schnappfuß
Material	Federstahl verzinkt
Montageart	Hutschiene

Bestellbezeichnung

Bezeichnung	Bestell-Nr.	Beschreibung	VE
SKHHZ 8 - 11	1030-304C	Schirmklammer versetzt angeordnet auf Schnappfuß zur Montage auf 35mm Hutschiene, Schirmdurchmesser 8 - 11mm, mit Zugentlastung	VE = 10 St.