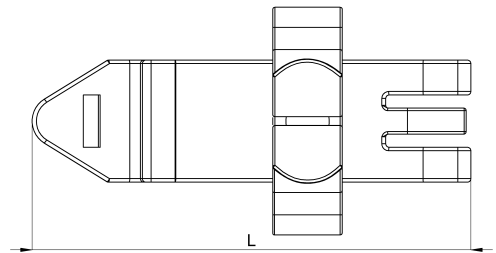
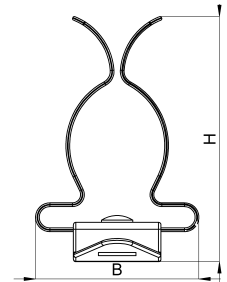


## Technisches Datenblatt

1030-006C / SKH 17 - 30

(Stand 15/01/2024)



### Ausführungsmerkmale

Abmessungen (L / B / H) (mm)	50.9 x 26.1 x 39.2
Schirmdurchmesser Min/Max (mm)	17 / 30
Gewicht (kg)	0.008
Bauteil	Schirmklammer
Bauteil 2	Schnappfuß
Material	Federstahl verzinkt
Montageart	Hutschiene

## Bestellbezeichnung

Bezeichnung	Bestell-Nr.	Beschreibung	VE
SKH 17 - 30	1030-006C	Schirmklammer auf Schnappfuß zur Montage auf 35mm Hutschiene, Schirmdurchmesser 17 - 30mm	VE = 10 St.