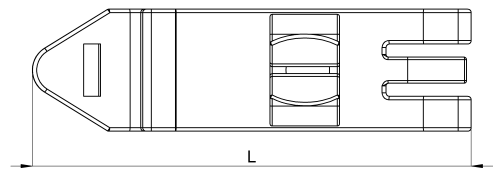
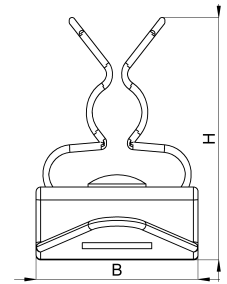
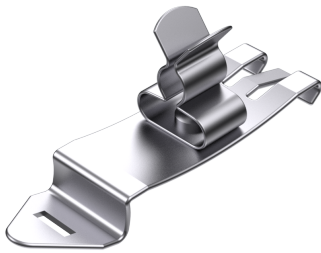


Technisches Datenblatt

1030-002C / SKH 3 - 6

(Stand 15/01/2024)



Ausführungsmerkmale

Abmessungen (L / B / H) (mm)	50.9 x 14.1 x 21.1
Schirmdurchmesser Min/Max (mm)	3 / 6
Gewicht (kg)	0.006
Bauteil	Schirmklammer
Bauteil 2	Schnappfuß
Material	Federstahl verzinkt
Montageart	Hutschiene

Bestellbezeichnung

Bezeichnung	Bestell-Nr.	Beschreibung	VE
SKH 3 - 6	1030-002C	Schirmklammer auf Schnappfuß zur Montage auf 35mm Hutschiene, Schirmdurchmesser 3-6mm	VE = 10 St.