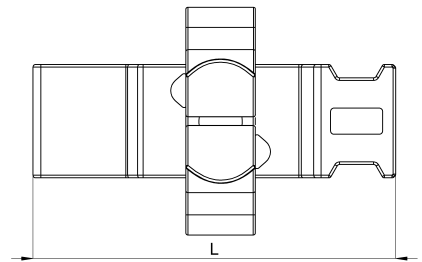
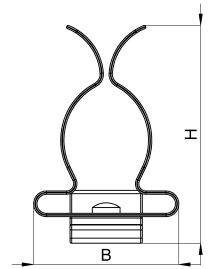


Technisches Datenblatt

1025-156C / HSEZ2 17 - 30

(Stand 15/01/2024)



Ausführungsmerkmale

Abmessungen (L / B / H) (mm)	41.7 x 26.1 x 39.1
Schirmdurchmesser Min/Max (mm)	17 / 30
Zugentlastung	Ja
Gewicht (kg)	0.005
Bauteil	Schirmklammer
Material	Federstahl verzinkt
Montageart	Blechkante 2mm

Bestellbezeichnung

Bezeichnung	Bestell-Nr.	Beschreibung	VE
HSEZ2 17 - 30	1025-156C	HEBOCLIP Uno für 10 x 2mm Sammelschiene oder Blechkante, mit Zugentlastung, mit Schirmklammer, Schirmdurchmesser 17 - 30 mm	VE = 10 St.