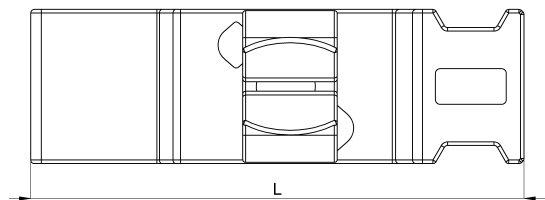
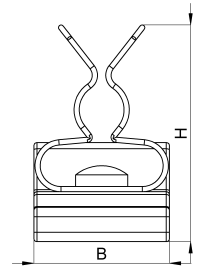


## Technisches Datenblatt

1025-152C / HSEZ2 3 - 6

(Stand 15/01/2024)



### Ausführungsmerkmale

Abmessungen (L / B / H) (mm)	41.7 x 13.1 x 20.8
Schirmdurchmesser Min/Max (mm)	3 / 6
Zugentlastung	Ja
Gewicht (kg)	0.005
Bauteil	Schirmklammer
Material	Federstahl verzinkt
Montageart	Blechkante 2mm

## Bestellbezeichnung

Bezeichnung	Bestell-Nr.	Beschreibung	VE
HSEZ2 3 - 6	1025-152C	HEBOCLIP Uno für 10 x 2mm Sammelschiene oder Blechkante, mit Zugentlastung, mit Schirmklammer, Schirmdurchmesser 3 - 6 mm	VE = 10 St.