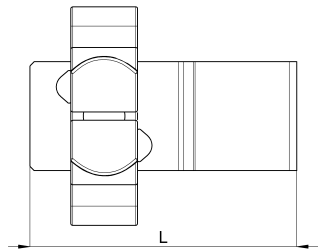
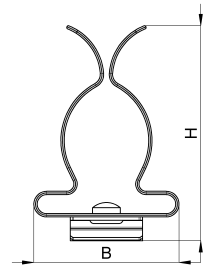


## Technisches Datenblatt

1025-146C / HSE1,5 17 - 30

(Stand 15/01/2024)



### Ausführungsmerkmale

Abmessungen (L / B / H) (mm)	31.9 x 26.1 x 38.7
Schirmdurchmesser Min/Max (mm)	17 / 30
Gewicht (kg)	0.011
Bauteil	Schirmklammer
Material	Federstahl verzinkt
Montageart	Blechkante 1,5mm

## Bestellbezeichnung

Bezeichnung	Bestell-Nr.	Beschreibung	VE
HSE1,5 17 - 30	1025-146C	HEBOCLIP Uno für 10 x1,5mm Sammelschiene oder Blechkante, ohne Zugentlastung, mit Schirmklammer, Schirmdurchmesser 17 - 30mm	VE = 10 St.