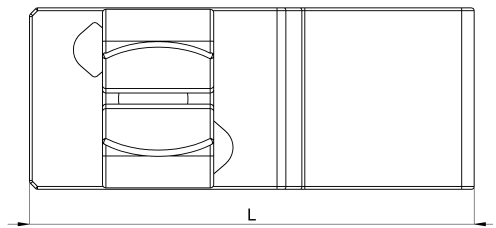
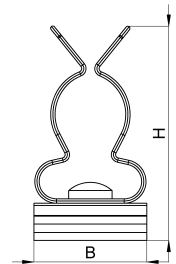


## Technisches Datenblatt

1025-144C / HSE1,5 8 - 11

(Stand 15/01/2024)



### Ausführungsmerkmale

Abmessungen (L / B / H) (mm)	31.9 x 13.1 x 24.7
Schirmdurchmesser Min/Max (mm)	8 / 11
Gewicht (kg)	0.008
Bauteil	Schirmklammer
Material	Federstahl verzinkt
Montageart	Blechkante 1,5mm

## Bestellbezeichnung

Bezeichnung	Bestell-Nr.	Beschreibung	VE
HSE1,5 8 - 11	1025-144C	HEBOCLIP Uno für 10 x1,5mm Sammelschiene oder Blechkante, ohne Zugentlastung, mit Schirmklammer, Schirmdurchmesser 8 - 11mm	VE = 10 St.