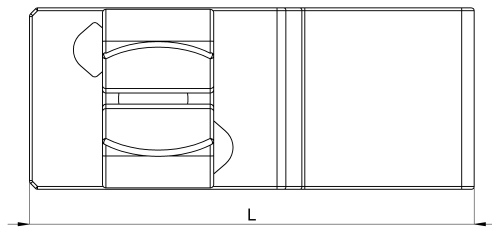
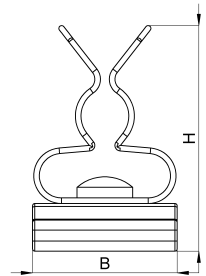


## Technisches Datenblatt

1025-142C / HSE1,5 3 - 6

(Stand 15/01/2024)



### Ausführungsmerkmale

Abmessungen (L / B / H) (mm)	31.9 x 13.1 x 20.3
Schirmdurchmesser Min/Max (mm)	3 / 6
Gewicht (kg)	0.008
Bauteil	Schirmklammer
Material	Federstahl verzinkt
Montageart	Blechkante 1,5mm

## Bestellbezeichnung

Bezeichnung	Bestell-Nr.	Beschreibung	VE
HSE1,5 3 - 6	1025-142C	HEBOCLIP Uno für 10 x1,5mm Sammelschiene oder Blechkante, ohne Zugentlastung, mit Schirmklammer, Schirmdurchmesser 3 - 6mm	VE = 10 St.