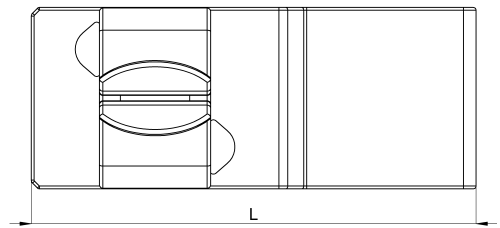
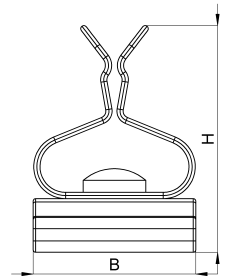
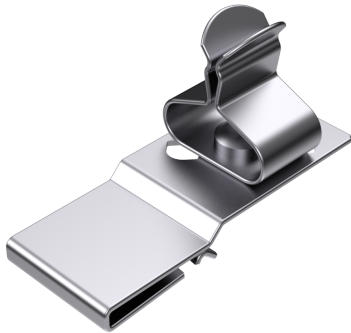


Technisches Datenblatt

1025-141C / HSE1,5 1,5 - 3

(Stand 15/01/2024)



Ausführungsmerkmale

Abmessungen (L / B / H) (mm)	31.9 x 13.1 x 18.1
Schirmdurchmesser Min/Max (mm)	1.5 / 3
Gewicht (kg)	0.008
Bauteil	Schirmklammer
Material	Federstahl verzinkt
Montageart	Blechkante 1,5mm

Bestellbezeichnung

Bezeichnung	Bestell-Nr.	Beschreibung	VE
HSE1,5 1,5 - 3	1025-141C	HEBOCLIP Uno für 10 x1,5mm Sammelschiene oder Blechkante, ohne Zugentlastung, mit Schirmklammer, Schirmdurchmesser 1,5 - 3mm	VE = 10 St.