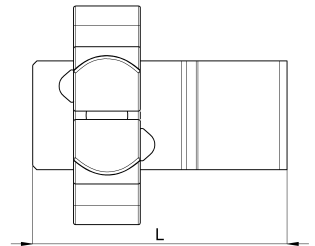
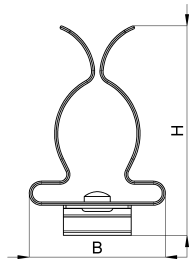


Technisches Datenblatt

1025-136C / HSEZ1,5 17 - 30

(Stand 15/01/2024)



Ausführungsmerkmale

Abmessungen (L / B / H) (mm)	29.8 x 26.1 x 40.2
Schirmdurchmesser Min/Max (mm)	17 / 30
Zugentlastung	Ja
Gewicht (kg)	0.013
Bauteil	Schirmklammer
Material	Federstahl verzinkt
Montageart	Blechkante 1,5mm

Bestellbezeichnung

Bezeichnung	Bestell-Nr.	Beschreibung	VE
HSEZ1,5 17 - 30	1025-136C	HEBOCLIP Uno für 10 x 1,5mm Sammelschiene oder Blechkante, mit Zugentlastung, mit Schirmklammer, Schirmdurchmesser 17 - 30 mm	VE = 10 St.