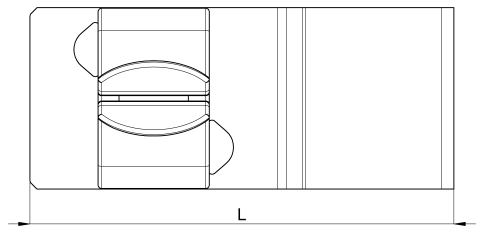
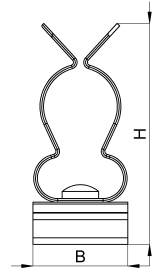


Technisches Datenblatt

1025-125C / HSE 11 - 16

(Stand 15/01/2024)



Ausführungsmerkmale	
Abmessungen (L / B / H) (mm)	29.8 x 13.1 x 30.3
Schirmdurchmesser Min/Max (mm)	11 / 16
Gewicht (kg)	0.005
Bauteil	Schirmklammer
Material	Federstahl verzinkt
Montageart	10x3mm Sammelschiene

Bestellbezeichnung

Bezeichnung	Bestell-Nr.	Beschreibung	VE
HSE 11 - 16	1025-125C	HEBOCLIP Uno für Sammelschiene 10 x 3 mm, ohne Zugentlastung, mit Schirmklammer, Schirmdurchmesser 11 - 16mm	VE = 10 St.