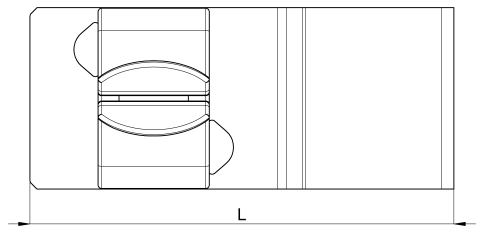
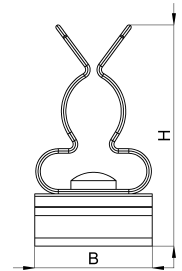


Technisches Datenblatt

1025-123C / HSE 6 - 8

(Stand 15/01/2024)



Ausführungsmerkmale

Abmessungen (L / B / H) (mm)	29.8 x 13.1 x 24.6
Schirmdurchmesser Min/Max (mm)	6 / 8
Gewicht (kg)	0.005
Bauteil	Schirmklammer
Material	Federstahl verzinkt
Montageart	10x3mm Sammelschiene

Bestellbezeichnung

Bezeichnung	Bestell-Nr.	Beschreibung	VE
HSE 6 - 8	1025-123C	HEBOCLIP Uno für Sammelschiene 10 x 3 mm, ohne Zugentlastung, mit Schirmklammer, Schirmdurchmesser 6 - 8mm	VE = 10 St.