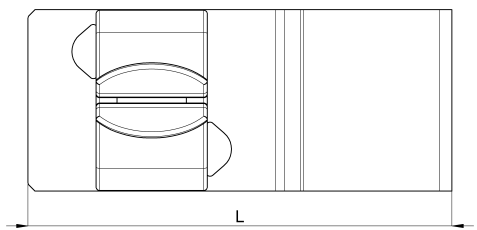
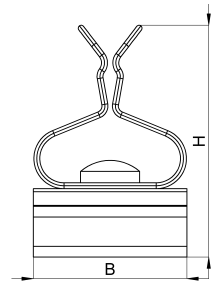


## Technisches Datenblatt

1025-121C / HSE 1,5 - 3

(Stand 15/01/2024)



### Ausführungsmerkmale

Abmessungen (L / B / H) (mm)	29.8 x 13.1 x 19.7
Schirmdurchmesser Min/Max (mm)	1.5 / 3
Gewicht (kg)	0.004
Bauteil	Schirmklammer
Material	Federstahl verzinkt
Montageart	10x3mm Sammelschiene

## Bestellbezeichnung

Bezeichnung	Bestell-Nr.	Beschreibung	VE
HSE 1,5 - 3	1025-121C	HEBOCLIP Uno für 10 x 3mm Sammelschiene oder Blechkante, ohne Zugentlastung, mit Schirmklammer, Schirmdurchmesser 1,5 - 3mm	VE = 10 St.