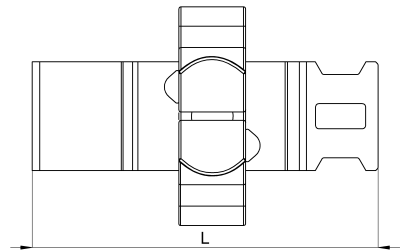
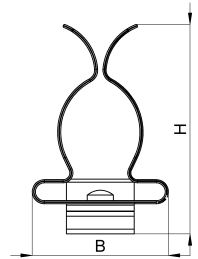


Technisches Datenblatt

1025-116C / HSEZ 17 - 30

(Stand 15/01/2024)



Ausführungsmerkmale

Abmessungen (L / B / H) (mm)	41.8 x 26.1 x 40.2
Schirmdurchmesser Min/Max (mm)	17 / 30
Zugentlastung	Ja
Gewicht (kg)	0.007
Bauteil	Schirmklammer
Material	Federstahl verzinkt
Montageart	10x3mm Sammelschiene

Bestellbezeichnung

Bezeichnung	Bestell-Nr.	Beschreibung	VE
HSEZ 17 - 30	1025-116C	HEBOCLIP Uno für 10 x 3mm Sammelschiene oder Blechkante, mit Zugentlastung, mit Schirmklammer, Schirmdurchmesser 17 - 30mm	VE = 10 St.