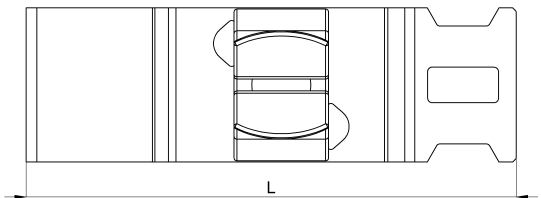
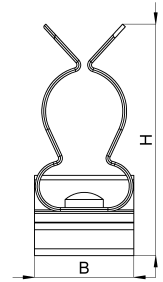


## Technisches Datenblatt

1025-115C / HSEZ 11 - 16

(Stand 15/01/2024)



### Ausführungsmerkmale

Abmessungen (L / B / H) (mm)	41.8 x 13.1 x 30.3
Schirmdurchmesser Min/Max (mm)	11 / 16
Zugentlastung	Ja
Gewicht (kg)	0.006
Bauteil	Schirmklammer
Material	Federstahl verzinkt
Montageart	10x3mm Sammelschiene

## Bestellbezeichnung

Bezeichnung	Bestell-Nr.	Beschreibung	VE
HSEZ 11 - 16	1025-115C	HEBOCLIP Uno für 10 x 3mm Sammelschiene oder Blechkante, mit Zugentlastung, mit Schirmklammer, Schirmdurchmesser 11 - 16mm	VE = 10 St.