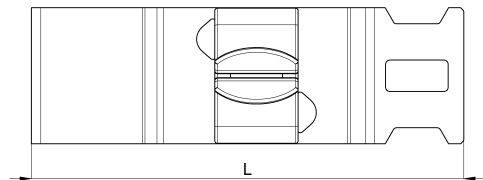
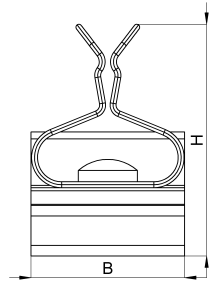


Technisches Datenblatt

1025-111C / HSEZ 1,5 - 3

(Stand 15/01/2024)



Ausführungsmerkmale

Abmessungen (L / B / H) (mm)	41.5 x 13.1 x 19.7
Schirmdurchmesser Min/Max (mm)	1.5 / 3
Zugentlastung	Ja
Gewicht (kg)	0.005
Bauteil	Schirmklammer
Material	Federstahl verzinkt
Montageart	10x3mm Sammelschiene

Bestellbezeichnung

Bezeichnung	Bestell-Nr.	Beschreibung	VE
HSEZ 1,5 - 3	1025-111C	HEBOCLIP Uno für 10 x 3mm Sammelschiene oder Blechkante, mit Zugentlastung, mit Schirmklammer, Schirmdurchmesser 1,5 - 3mm	VE = 10 St.