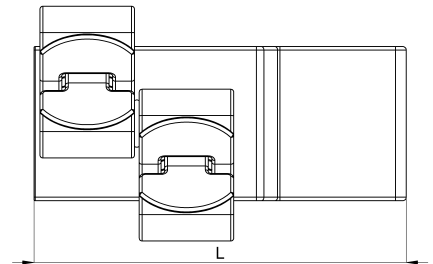
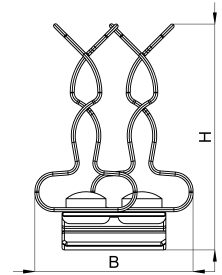


## Technisches Datenblatt

1025-064C / HSD2 3 - 12

(Stand 15/01/2024)



### Ausführungsmerkmale

Abmessungen (L / B / H) (mm)	31.5 x 19.8 x 28.3
Schirmdurchmesser Min/Max (mm)	3 / 12
Zugentlastung	Ja
Gewicht (kg)	0.007
Bauteil	Schirmklammer
Material	Federstahl verzinkt
Montageart	Blechkante 2mm

## Bestellbezeichnung

Bezeichnung	Bestell-Nr.	Beschreibung	VE
HSD2 3 - 12	1025-064C	HEBOCLIP Duo für 10 x 2mm Sammelschiene oder Blechkante, mit 2 Schirmklammern Multi Klemmbereich 3 - 12mm	VE = 10 St.