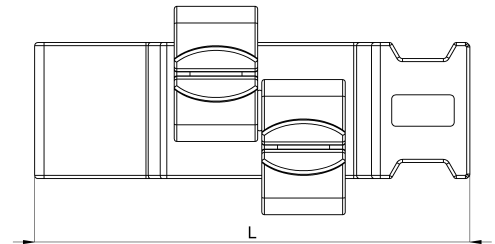
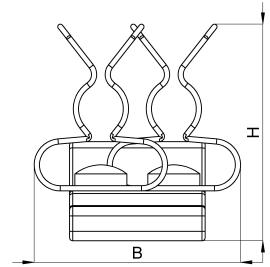


## Technisches Datenblatt

1025-052C / HSDZ2 3 - 6

(Stand 15/01/2024)



### Ausführungsmerkmale

Abmessungen (L / B / H) (mm)	41.8 x 19.8 x 20.9
Schirmdurchmesser Min/Max (mm)	3 / 6
Zugentlastung	Ja
Gewicht (kg)	0.007
Bauteil	Schirmklammer
Material	Federstahl verzinkt
Montageart	Blechkante 2mm

## Bestellbezeichnung

Bezeichnung	Bestell-Nr.	Beschreibung	VE
HSDZ2 3 - 6	1025-052C	HEBOCLIP Duo für 10 x 2mm Sammelschiene oder Blechkante, mit Zugentlastung, mit 2 Schirmklammern, Klemmbereich 3 - 6mm	VE = 10 St.