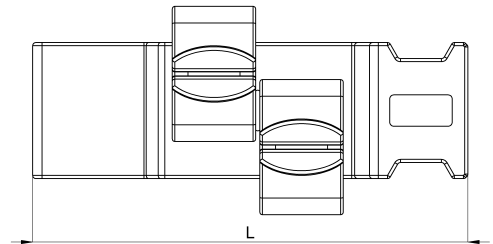
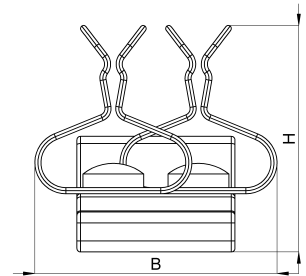


Technisches Datenblatt

1025-051C / HSDZ2 1,5 - 3

(Stand 15/01/2024)



Ausführungsmerkmale

Abmessungen (L / B / H) (mm)	41.8 x 19.8 x 18.7
Schirmdurchmesser Min/Max (mm)	1.5 / 3
Zugentlastung	Ja
Gewicht (kg)	0.007
Bauteil	Schirmklammer
Material	Federstahl verzinkt
Montageart	Blechkante 2mm

Bestellbezeichnung

Bezeichnung	Bestell-Nr.	Beschreibung	VE
HSDZ2 1,5 - 3	1025-051C	HEBOCLIP Duo für 10 x 2mm Sammelschiene oder Blechkante, mit Zugentlastung, mit 2 Schirmklammern, Klemmbereich 1,5 - 3mm	VE = 10 St.