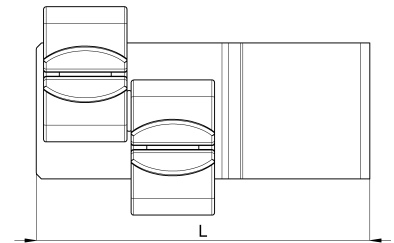
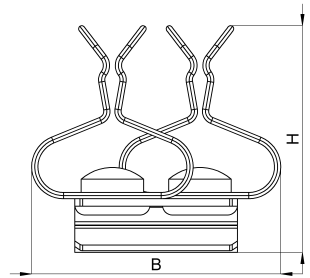


Technisches Datenblatt

1025-041C / HSD1,5 1,5 - 3

(Stand 15/01/2024)



Ausführungsmerkmale

Abmessungen (L / B / H) (mm)	32.1 x 19.9 x 18.2
Schirmdurchmesser Min/Max (mm)	1.5 / 3
Gewicht (kg)	0.010
Bauteil	Schirmklammer
Material	Federstahl verzinkt
Montageart	Blechkante 1,5mm

Bestellbezeichnung

Bezeichnung	Bestell-Nr.	Beschreibung	VE
HSD1,5 1,5 - 3	1025-041C	HEBOCLIP Duo für 10 x 1,5mm Sammelschiene oder Blechkante, ohne Zugentlastung, mit 2 Schirmklammern 1,5 - 3 mm	VE = 10 St.