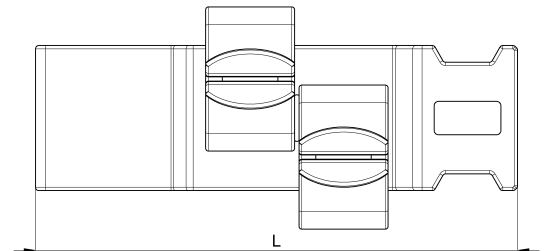
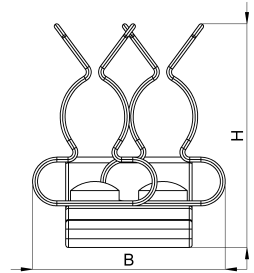


## Technisches Datenblatt

1025-033C / HSDZ1,5 6 - 8

(Stand 15/01/2024)



### Ausführungsmerkmale

Abmessungen (L / B / H) (mm)	43.4 x 19.8 x 23.1
Schirmdurchmesser Min/Max (mm)	6 / 8
Zugentlastung	Ja
Gewicht (kg)	0.007
Bauteil	Schirmklammer
Material	Federstahl verzinkt
Montageart	Blechkante 1,5mm

## Bestellbezeichnung

Bezeichnung	Bestell-Nr.	Beschreibung	VE
HSDZ1,5 6 - 8	1025-033C	HEBOCLIP Duo für 10 x 1,5mm Sammelschiene oder Blechkante, mit Zugentlastung, mit 2 Schirmklammern, Schirmdurchmesser 6-8mm	VE = 10 St.