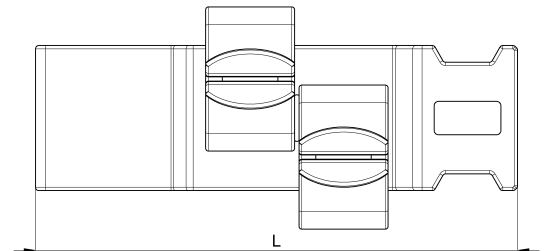
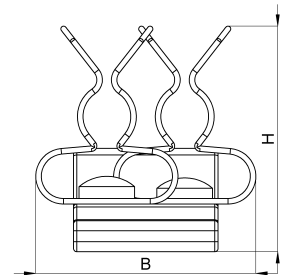


Technisches Datenblatt

1025-032C / HSDZ1,5 3 - 6

(Stand 15/01/2024)



Ausführungsmerkmale

Abmessungen (L / B / H) (mm)	43.4 x 19.8 x 20.4
Schirmdurchmesser Min/Max (mm)	3 / 6
Zugentlastung	Ja
Gewicht (kg)	0.007
Bauteil	Schirmklammer
Material	Federstahl verzinkt
Montageart	Blechkante 1,5mm

Bestellbezeichnung

Bezeichnung	Bestell-Nr.	Beschreibung	VE
HSDZ1,5 3 - 6	1025-032C	HEBOCLIP Duo für 10 x 1,5mm Sammelschiene oder Blechkante, mit Zugentlastung, mit 2 Schirmklammern, Schirmdurchmesser 3-6mm	VE = 10 St.