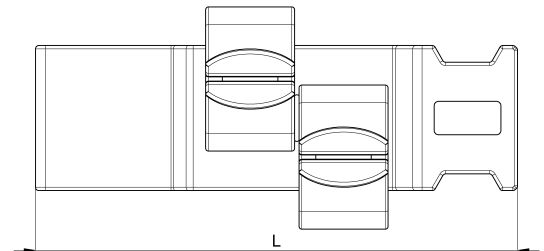
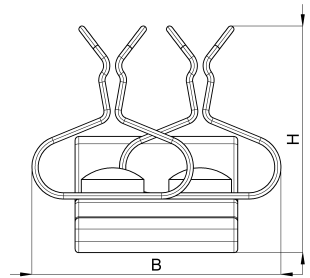


Technisches Datenblatt

Schirmklammern 1025-031C / HSDZ1,5 1,5 - 3

(Stand 15/01/2024)



Ausführungsmerkmale

Abmessungen (L / B / H) (mm)	43.4 x 19.9 x 18.1
Schirmdurchmesser Min/Max (mm)	1.5 / 3
Zugentlastung	Ja
Gewicht (kg)	0.010
Bauteil	Schirmklammer
Material	Federstahl verzinkt
Montageart	Blechkante 1,5mm

Bestellbezeichnung

Schirmklammern			
Bezeichnung	Bestell-Nr.	Beschreibung	VE
HSDZ1,5 1,5 - 3	1025-031C	HEBOCLIP Duo für 10 x 1,5mm Sammelschiene oder Blechkante, mit Zugentlastung, mit 2 Schirmklammern, Schirmdurchmesser 1,5 - 3 mm	VE = 10 St.