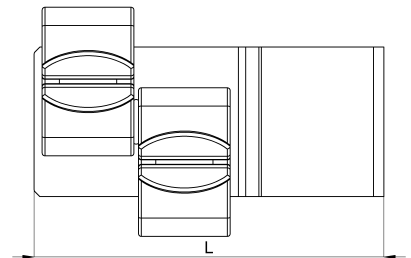
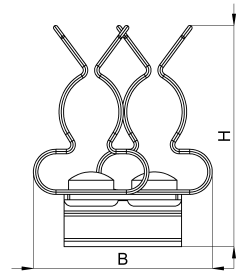


Technisches Datenblatt

1025-023C / HSD 6 - 8

(Stand 15/01/2024)



Ausführungsmerkmale

Abmessungen (L / B / H) (mm)	30.5 x 19.8 x 24.1
Schirmdurchmesser Min/Max (mm)	6 / 8
Gewicht (kg)	0.006
Bauteil	Schirmklammer
Material	Federstahl verzinkt
Montageart	10x3mm Sammelschiene

Bestellbezeichnung

Bezeichnung	Bestell-Nr.	Beschreibung	VE
HSD 6 - 8	1025-023C	HEBOCLIP Duo für 10 x 3mm Sammelschiene oder Blechkante, ohne Zugentlastung, mit 2 Schirmklammern, Schirmdurchmesser 6 - 8mm	VE = 10 St.