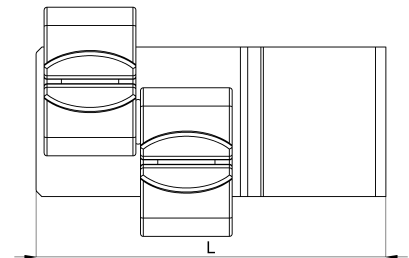
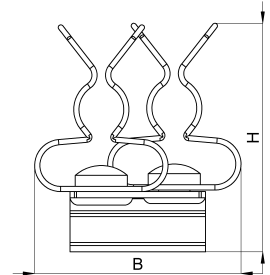


## Technisches Datenblatt

1025-022C / HSD 3 - 6

(Stand 15/01/2024)



### Ausführungsmerkmale

Abmessungen (L / B / H) (mm)	30.5 x 19.8 x 21.6
Schirmdurchmesser Min/Max (mm)	3 / 6
Gewicht (kg)	0.006
Bauteil	Schirmklammer
Material	Federstahl verzinkt
Montageart	10x3mm Sammelschiene

## Bestellbezeichnung

Bezeichnung	Bestell-Nr.	Beschreibung	VE
HSD 3 - 6	1025-022C	HEBOCLIP Duo für 10 x 3mm Sammelschiene oder Blechkante, ohne Zugentlastung, mit 2 Schirmklammern, Schirmdurchmesser 3 - 6mm	VE = 10 St.