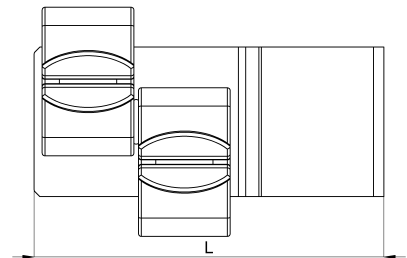
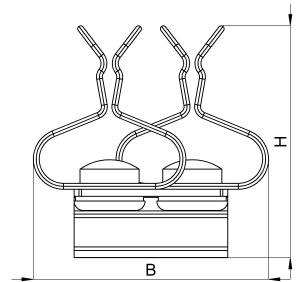


Technisches Datenblatt

1025-021C / HSD 1,5 - 3

(Stand 15/01/2024)



Ausführungsmerkmale

Abmessungen (L / B / H) (mm)	30.5 x 19.9 x 19.7
Schirmdurchmesser Min/Max (mm)	1.5 / 3
Gewicht (kg)	0.006
Bauteil	Schirmklammer
Material	Federstahl verzinkt
Montageart	10x3mm Sammelschiene

Bestellbezeichnung

Bezeichnung	Bestell-Nr.	Beschreibung	VE
HSD 1,5 - 3	1025-021C	HEBOCLIP Duo für 10 x 3mm Sammelschiene oder Blechkante, ohne Zugentlastung, mit 2 Schirmklammern, Schirmdurchmesser 1,5 - 3mm	VE = 10 St.