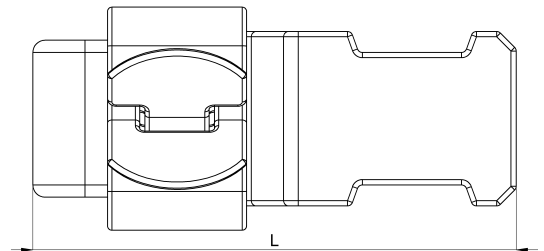
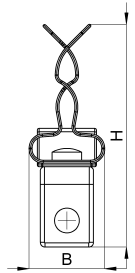


## Technisches Datenblatt

1022-807F / SKD 90° Z 4 3-12

(Stand 15/01/2024)



### Ausführungsmerkmale

Abmessungen (L / B / H) (mm)	27.8 x 12.8 x 37.8
Schirmdurchmesser Min/Max (mm)	3 / 12
Lochdurchmesser D1 (mm)	4,2
Befestigungsbohrung 1	M4
Zugentlastung	Ja
Gewicht (kg)	0.004
Bauteil	Schirmklammer
Material	Federstahl verzinkt
Montageart	Schraubmontage

## Bestellbezeichnung

Bezeichnung	Bestell-Nr.	Beschreibung	VE
SKD 90° Z 4 3-12	1022-807F	Schirmklammer für Direktmontage, um 90° gewinkelter Träger, mit Zugentlastung, Bohrung für M4, Schirmdurchmesser 3-12mm	VE = 100 St.