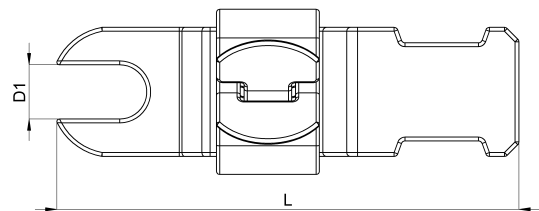
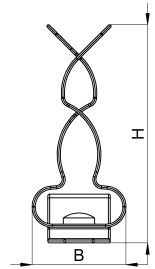


Technisches Datenblatt

1022-532C / SKDLZ 7 - 18

(Stand 15/01/2024)



Ausführungsmerkmale

| | |
|--------------------------------|---------------------|
| Abmessungen (L / B / H) (mm) | 35.9 x 15 x 35 |
| Schirmdurchmesser Min/Max (mm) | 7 / 18 |
| Lochdurchmesser D1 (mm) | 4.3 |
| Befestigungsbohrung 1 | M4 |
| Zugentlastung | Ja |
| Gewicht (kg) | 0.005 |
| Bauteil | Schirmklammer |
| Material | Federstahl verzinkt |
| Montageart | Schraubmontage |

Bestellbezeichnung

| Bezeichnung | Bestell-Nr. | Beschreibung | VE |
|--------------|-------------|---|-------------|
| SKDLZ 7 - 18 | 1022-532C | Schirmklammer auf Direktmontagefuß mit offenem Langloch mit Bohrung für M4, Schirmdurchmesser 7-18mm, mit Zugentlastung | VE = 10 St. |