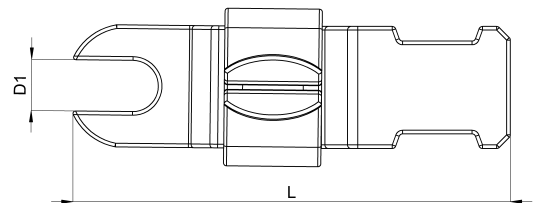
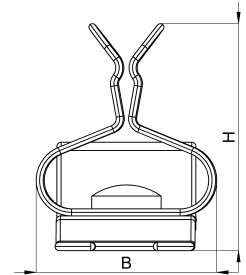


## Technisches Datenblatt

1022-521C / SKDLZ 1,5 - 3

(Stand 15/01/2024)



### Ausführungsmerkmale

Abmessungen (L / B / H) (mm)	35.9 x 12.8 x 16.3
Schirmdurchmesser Min/Max (mm)	1.5 / 3
Lochdurchmesser D1 (mm)	4.2
Befestigungsbohrung 1	M4
Zugentlastung	Ja
Gewicht (kg)	0.005
Bauteil	Schirmklammer
Material	Federstahl verzinkt
Montageart	Schraubmontage

## Bestellbezeichnung

Bezeichnung	Bestell-Nr.	Beschreibung	VE
SKDLZ 1,5 - 3	1022-521C	Schirmklammer auf Direktmontagefuß mit offenem Langloch mit Bohrung für M4, Schirmdurchmesser 1,5-3mm, mit Zugentlastung	VE = 10 St.