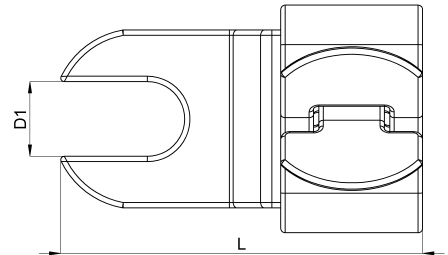
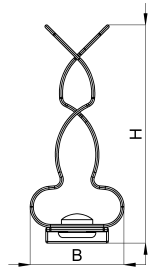


Technisches Datenblatt

1022-512C / SKDL 7 - 18

(Stand 15/01/2024)



Ausführungsmerkmale

Abmessungen (L / B / H) (mm)	20.4 x 15.1 x 35.1
Schirmdurchmesser Min/Max (mm)	7 / 18
Lochdurchmesser D1 (mm)	4.2
Befestigungsbohrung 1	M4
Gewicht (kg)	0.004
Bauteil	Schirmklammer
Material	Federstahl verzinkt
Montageart	Schraubmontage

Bestellbezeichnung

Bezeichnung	Bestell-Nr.	Beschreibung	VE
SKDL 7 - 18	1022-512C	Schirmklammer auf Direktmontagefuß mit offenem Langloch mit Bohrung für M4, Schirmdurchmesser 7-18mm	VE = 10 St.