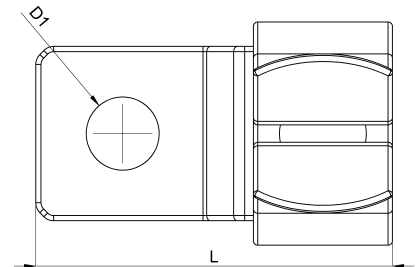
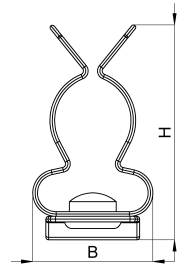


Technisches Datenblatt

1022-324C / SKD 5 8 - 11

(Stand 15/01/2024)



Ausführungsmerkmale

Abmessungen (L / B / H) (mm)	20.8 x 12.8 x 23
Schirmdurchmesser Min/Max (mm)	8 / 11
Lochdurchmesser D1 (mm)	5.3
Befestigungsbohrung 1	M5
Gewicht (kg)	0.004
Bauteil	Schirmklammer
Material	Federstahl verzinkt
Montageart	Schraubmontage

Bestellbezeichnung

Bezeichnung	Bestell-Nr.	Beschreibung	VE
SKD 5 8 - 11	1022-324C	Schirmklammer für Direktmontage, Bohrung für M5, Schirmdurchmesser 8-11mm	VE = 10 St.