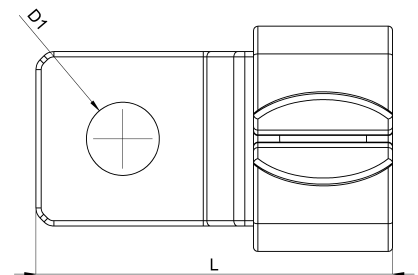
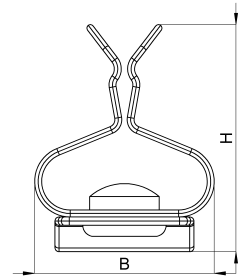


Technisches Datenblatt

1022-321C / SKD 5 1,5 - 3

(Stand 15/01/2024)



Ausführungsmerkmale

| | |
|--------------------------------|---------------------|
| Abmessungen (L / B / H) (mm) | 20.5 x 12.9 x 16.4 |
| Schirmdurchmesser Min/Max (mm) | 1.5 / 3 |
| Lochdurchmesser D1 (mm) | 5.2 |
| Befestigungsbohrung 1 | M5 |
| Gewicht (kg) | 0.004 |
| Bauteil | Schirmklammer |
| Material | Federstahl verzinkt |
| Montageart | Schraubmontage |

Bestellbezeichnung

| Bezeichnung | Bestell-Nr. | Beschreibung | VE |
|---------------|-------------|--|-------------|
| SKD 5 1,5 - 3 | 1022-321C | Schirmklammer für Direktmontage, Bohrung für M5, Schirmdurchmesser 1,5 - 3mm | VE = 10 St. |