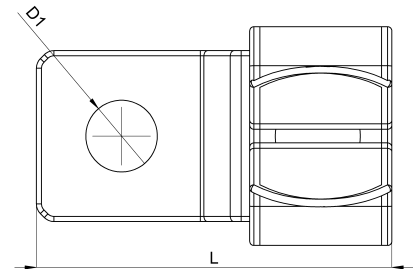
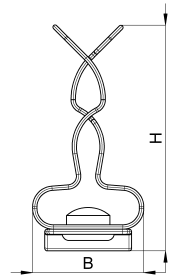


## Technisches Datenblatt

1022-311C / SKD 4 3 - 12

(Stand 15/01/2024)



### Ausführungsmerkmale

Abmessungen (L / B / H) (mm)	20.5 x 12.8 x 26.1
Schirmdurchmesser Min/Max (mm)	3 / 12
Lochdurchmesser D1 (mm)	4.1
Befestigungsbohrung 1	M4
Gewicht (kg)	0.003
Bauteil	Schirmklammer
Material	Federstahl verzinkt
Montageart	Schraubmontage

## Bestellbezeichnung

Bezeichnung	Bestell-Nr.	Beschreibung	VE
SKD 4 3 - 12	1022-311C	Schirmklammer für Direktmontage, Bohrung für M4, Schirmdurchmesser 3-12mm	VE = 10 St.