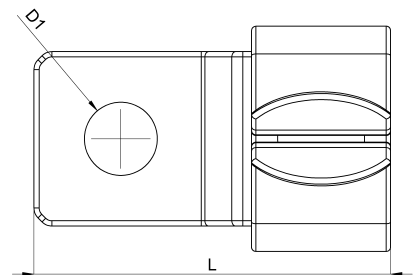
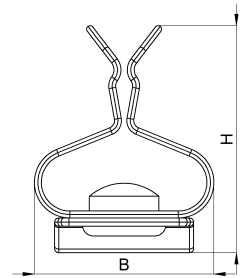


## Technisches Datenblatt

1022-301C / SKD 4 1,5 - 3

(Stand 15/01/2024)



### Ausführungsmerkmale

Abmessungen (L / B / H) (mm)	20.5 x 12.9 x 16.4
Schirmdurchmesser Min/Max (mm)	1.5 / 3
Lochdurchmesser D1 (mm)	4.2
Befestigungsbohrung 1	M4
Gewicht (kg)	0.002
Bauteil	Schirmklammer
Material	Federstahl verzinkt
Montageart	Schraubmontage

## Bestellbezeichnung

Bezeichnung	Bestell-Nr.	Beschreibung	VE
SKD 4 1,5 - 3	1022-301C	Schirmklammer für Direktmontage, Bohrung für M4, Schirmdurchmesser 1,5-3mm	VE = 10 St.