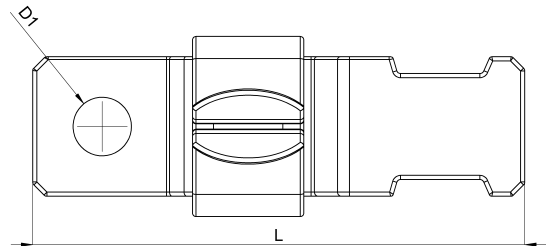
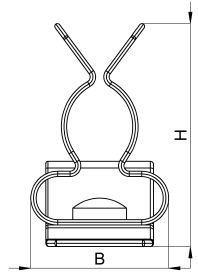
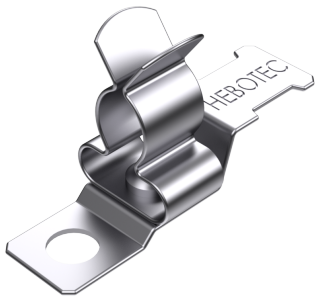


Technisches Datenblatt

1022-223C / SKDZ 5 6 - 8

(Stand 15/01/2024)



Ausführungsmerkmale

Abmessungen (L / B / H) (mm)	35.4 x 12.8 x 20.8
Schirmdurchmesser Min/Max (mm)	6 / 8
Lochdurchmesser D1 (mm)	5.2
Befestigungsbohrung 1	M5
Zugentlastung	Ja
Gewicht (kg)	0.004
Bauteil	Schirmklammer
Material	Federstahl verzinkt
Montageart	Schraubmontage

Bestellbezeichnung

Bezeichnung	Bestell-Nr.	Beschreibung	VE
SKDZ 5 6 - 8	1022-223C	Schirmklammer für Direktmontage mit Zugentlastung, Bohrung für M5, Schirmdurchmesser 3-6mm	VE = 10 St.