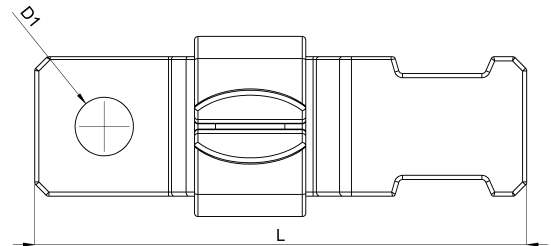
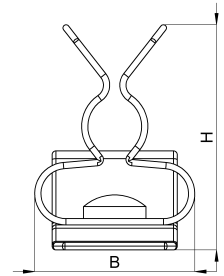


Technisches Datenblatt

1022-222C / SKDZ 5 3 - 6

(Stand 15/01/2024)



Ausführungsmerkmale

Abmessungen (L / B / H) (mm)	36.1 x 12.8 x 18.1
Schirmdurchmesser Min/Max (mm)	3 / 6
Lochdurchmesser D1 (mm)	5.2
Befestigungsbohrung 1	M5
Zugentlastung	Ja
Gewicht (kg)	0.004
Bauteil	Schirmklammer
Material	Federstahl verzinkt
Montageart	Schraubmontage

Bestellbezeichnung

Bezeichnung	Bestell-Nr.	Beschreibung	VE
SKDZ 5 3 - 6	1022-222C	Schirmklammer für Direktmontage mit Zugentlastung, Bohrung für M5, Schirmdurchmesser 3-6mm	VE = 10 St.