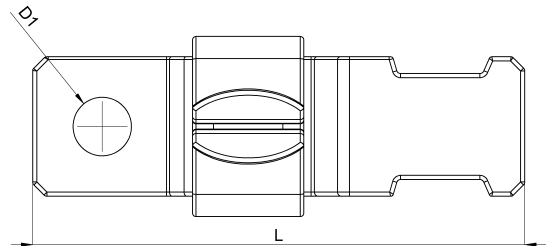
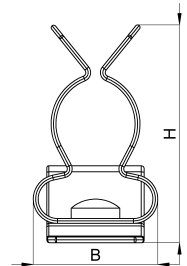


## Technisches Datenblatt

1022-204C / SKDZ 4 8 - 11

(Stand 15/01/2024)



### Ausführungsmerkmale

Abmessungen (L / B / H) (mm)	35.4 x 12.8 x 22.5
Schirmdurchmesser Min/Max (mm)	8 / 11
Lochdurchmesser D1 (mm)	4.2
Befestigungsbohrung 1	M4
Zugentlastung	Ja
Gewicht (kg)	0.004
Bauteil	Schirmklammer
Material	Federstahl verzinkt
Montageart	Schraubmontage

## Bestellbezeichnung

Bezeichnung	Bestell-Nr.	Beschreibung	VE
SKDZ 4 8 - 11	1022-204C	Schirmklammer für Direktmontage mit Zugentlastung, Bohrung für M4, Schirmdurchmesser 8-11mm	VE = 10 St.